



# **PARTNERSKAPSUTLYSNING FÖR LOKOMOTIVFÖRETAG**

## **Innehållsförteckning**

|  |   |
|--|---|
| <b>1. Bakgrund</b> .....   | 2 |
| <b>2. Lokomotivföretagens partnerskapsprojekt</b> .....  | 2 |
| 2.1. <b>Lokomotivföretagets och partnerskapsprojektens roll i lösningen av missionens utmaningar</b> ... | 2 |
| 2.2. <b>Finansieringsprinciper och lokomotivföretagens uppgifter</b> .....                               | 3 |
| 2.3. <b>Business Finlands partnerskapsfinansiering för forskningsorganisationer</b> .....                | 3 |
| 2.4. <b>Business Finlands partnerskapsfinansiering för företag</b> .....                                 | 4 |
| <b>3. Ansökan</b> .....  | 4 |
| 3.1. <b>Finansieringsansökningar från företag</b> .....  | 4 |
| 3.2. <b>Finansieringsansökningar från forskningsaktörer</b> .....  | 5 |
| <b>4. Tidtabell</b> .....  | 5 |

## 1. Bakgrund

De av Business Finland finansierade lokomotivföretagen förbinder sig att i betydande grad öka sina forsknings, utvecklings och innovations-satsningar (FoU) i Finland samt bygga upp ett intensivt samarbete med små och medelstora företag samt forskningsorganisationer.

Business Finland lanserade den första utmaningstävlingen för lokomotivföretag i början av 2020. Vinnare i tävlingen var ABB, Fortum och Metsä Group, Kone, Neste, Nokia och Sandvik.

En ny tävlingsomgång startades 2021, med finansiering för Borealis Polymers, Meyer Turku, Nokia, TietoEvry, Valmet samt Wärtsilä.

Den tredje tävlingen startade i juni 2022, med en ny tävlingsklass för utmanare. Vinnare i tävlingen var Konecranes, Bittium, Danfoss, Mirka, Orion, Picosun, Ponsse + Epec.

Lokomotivföretagen har förbundit sig att kumulativt öka sina forsknings, utvecklings och innovations-satsningar (FoU) i Finland med 1,5 miljarder euro, samt bygga upp ett intensivt samarbete med små och medelstora företag

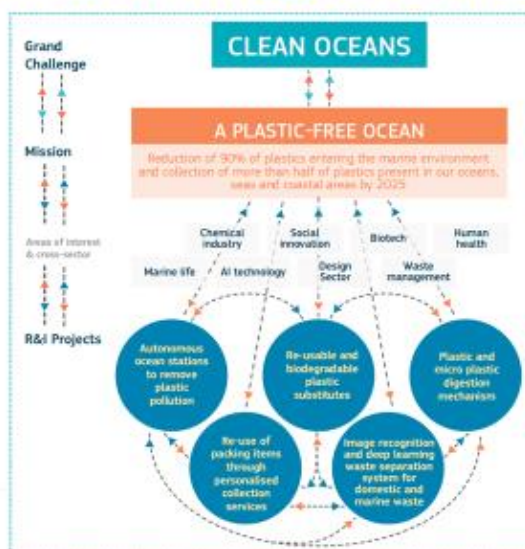
Mer information:

<https://www.businessfinland.fi/sv/for-finlandska-kunder/tjanster/finansiering/finansiering-for-lokomotivforetag-och-ekosystem>

## 2. Lokomotivföretagens partnerskapsprojekt

### 2.1. Lokomotivföretagets och partnerskapsprojektens roll i lösningen av missionens utmaningar

## EXAMPLE OF A MISSION: A PLASTIC-FREE OCEAN



Horizon Europe preparation, by M. Mazzucato

Veturi/Haastajayritys määrittelee mission ja tiekartan sekä johtaa yhteistyötä

Kumppanit ja kumppanuushankkeet auttavat osaltaan ratkaisemaan missiota

## 2.2. Finansieringsprinciper och lokomotivföretagens uppgifter

Av lokomotivföretagen förutsätts ett omfattande och betydande samarbete med forskningsorganisationer och/eller små och medelstora företag. Lokomotivföretagen ska stödja och uppmuntra forskningsaktörer och/eller små och medelstora företag att delta i att lösa lokomotivföretagets mission genom egna projekt.

Lokomotivföretaget utarbetar en vägkarta för samarbetet. Lokomotivföretagen uppdaterar vägkartorna enligt identifierade behov. Partnerskapsprojekten ska följa vägkartan som lokomotivföretaget utarbetat och stöda förverkligandet av lokomotivföretagets mission. Business Finland har beredskap att enligt ansökan finansiera de övriga medlemmarna i respektive lokomotivföretags ekosystem med högst 50 miljoner euro under fem år (20 miljoner för de mindre sk. utmanar-lokomotivens ekosystem), utifrån den vägkarta som lokomotivföretaget utarbetat. Business Finland finansierar enskilda organisationer eller gemensamma projekt enligt de normala finansieringskriterierna (understöd till företag 40–50 %, lån till företag 50 %, forskningsfinansiering 60–80 %): <https://www.businessfinland.fi/sv/for-finlandskakunder/tjanster/finansiering>.

De organisationer som deltar i partnerskapsutlysningen ska kontakta både lokomotivföretagets och Business Finlands kontaktperson innan ansökan lämnas in. Lokomotivföretagets uppgift är att ge en kommentar till Business Finland om hur partnerskapsprojektet passar in i vägkartan och vilken betydelse det har för att lösa missionen. Kontaktpersoner: <https://www.businessfinland.fi/ajankohtaista/haut/2021/kumppanuusrahoitushaku-yrityksille-jatutkimusorganisaatioille>

Lokomotivföretaget ska aktivt agera bollplank och delta i förberedandet av partnerskapsprojektet. Lokomotivföretagen kan då ta ställning till hur projektet passar in i vägkartan och förbinda sig till samarbetet.

Kriterier för anslutning till partnerskapsmodellen:

- Hur väl förverkligar den sökandes/konsortiets förslag de kompetens- och teknologibehov som identifierats i vägkartan?
- Hur har den sökande/konsortiet förbundit sig till målen och byggandet av samarbete?
- Hur relevant är den sökandes roll i utvecklingen och förnyelsen av temaområdets ekosystem?
- Lokomotivföretagets engagemang i samarbetet

Business Finland kan finansiera ett projekt som uppfyller Business Finlands finansieringskriterier, även om det inte skulle godkännas som partnerskapsprojekt i lokomotivekosystemet. Business Finland kan också neka till att finansiera ett projekt även om det skulle ha en nära anknytning till lokomotivvägkartorna, om det inte uppfyller förutsättningarna för Business Finlands finansiering.

Mer information om finansieringen av partnerskapsprojekt: <https://www.businessfinland.fi/sv/aktuellt/utlysningar/2021/lokomotivforetagens-partnerskapsfinansieringsutlysning-for-foretag-och-forskningsorganisationer>

## 2.3. Business Finlands partnerskapsfinansiering för forskningsorganisationer

Forskningsorganisationer kan ansöka om finansiering för följande typer av projekt som följer lokomotivföretagets vägkarta:

- Gemensamma **Co-Innovation-projekt** mellan flera företag och forskningsaktörer:
  - Minimi: 3 företag och 1 forskningsaktör. Ett av företagen kan vara ett lokomotivföretag. Co-Innovation-projekt är huvudsakligen sådana där lokomotivföretaget också deltar med någon del av sitt lokomotivprojekt. Lokomotivföretaget har redan fått finansiering för temaområdet, så det är inte möjligt att få finansiering för det igen.

Innovationsfinansieringsverket Business Finland

Date  
22.2.2023

- Finansiering 70% av kostnaderna, 80% om projektet innehåller tätt internationellt samarbete.
- **Co-research** för enskilda egna forskningsprojekt eller gemensamma forskningsprojekt för flera forskningsaktörer
  - Forskningsämnet ska överensstämma med lokomotivföretagets vägkarta. Det ska finnas ett identifierat behov av ny forskningsbaserad information och kunskap.
  - Flera företag ska delta i styrningen av forskningen. De deltagande företagens antal samt finansieringsandel påvisar företagets engagemang i projektet. Företagens finansieringsandel borde vara närmare 10% av kostnaderna.
  - Finansiering 60% av kostnaderna, 70% om projektet innehåller tätt internationellt samarbete.

De forskningsorganisationer som deltar i partnerskapsansökan ska kontakta både lokomotivföretagets och Business Finlands kontaktperson innan ansökan lämnas in. För Co-Innovation-projektens del ansvarar koordinatören primärt för kontakten till ovan nämnda aktörer.

#### 2.4. Business Finlands partnerskapsfinansiering för företag

Företag kan ansöka om finansiering för följande typer av projekt som följer lokomotivföretagets vägkarta:

- egna forsknings, utvecklings och innovations-projekt för ett företag eller
- gemensamma Co-Innovation-projekt för flera företag eller
- gemensamma Co-Innovation-projekt mellan företag och forskningsorganisationer

Business Finland finansierar företagsparterna enligt sina normala finansieringskriterier (40-50% bidrag eller lån). Företagets storlek och hur utmanande projektet är påverkar finansieringsnivån och om finansieringen är understöd eller lån.

När det gäller FoU-projekt för enskilda företag ska man kontakta både lokomotivföretagets och Business Finlands kontaktperson innan ansökan lämnas in. För Co-Innovation-projektens del ansvarar koordinatören primärt för kontakten till ovan nämnda aktörer.

I ansökan ska man beskriva samarbetet med lokomotivprojektet och hur det förverkligas. Ofta är det fråga om gemensamma projekt med lokomotivföretag, men inte alltid.

### 3. Ansökan

#### 3.1. Finansieringsansökningar från företag

De grundläggande uppgifterna om sökanden och ansökan fylls i på normalt sätt i Business Finlands elektroniska ansökningssystem.

- Ansökan från ett enskilt företag: företaget väljer "Forskning, utveckling och pilotprojekt". Företaget ska till sin egen ansökan bifoga en "ANMÄLAN OM DELTAGANDE I PROJEKT"-blankett som fyllts i av lokomotivföretaget, där lokomotivföretaget ger sin syn på företagsprojektets betydelse för uppfyllande av vägkartan/missionen.
- Ett företag som part i ett Co-Innovation-projekt: deltagaren väljer "Co-innovation deltagare" (koordinatören väljer "Co-innovation huvudansökan" och fyller i allmänhet även i en "Co-innovation deltagare"-ansökan)
- Projektets namn ska ha formen: "Partnerskapsmodell/Kumppanuusmalli – [*projektets egentliga namn*]".
- I fältet för fritt formulerad text på den sista sidan i ansökningstjänsten ("Bekräfta och skicka") skriver man vilket lokomotivföretags vägkarta projektet anknuter till och vilka kontaktpersoner (lokomotivföretaget, Business Finland) man har diskuterat med.

### 3.2. Finansieringsansökningar från forskningsaktörer

De grundläggande uppgifterna om sökanden och ansökan fylls i på normalt sätt i Business Finlands elektroniska ansökningssystem.

- För enbart forskningsorganisationers projekt anger man projekttypen "Co-Research".
- Forskningsaktörer i Co-Innovation-projekt:
  - Deltagare i ett gemensamt projekt väljer "Co-innovation deltagare".
  - Koordinatoren för det gemensamma projektet väljer "Co-innovation huvudansökan". Om koordinatoren också tänker söka finansiering för sitt eget projekt, ska koordinatoren utöver huvudansökan OCKSÅ fylla i en "Co-innovation deltagare"-ansökan. Huvudansökan är inte en finansieringsansökan, utan en gemensam del som samlar delprojekten.
- Forskningsparter ska till sin egen ansökan bifoga en "ANMÄLAN OM DELTAGANDE I PROJEKT"-blankett som fyllts i av lokomotivföretaget, där lokomotivföretaget ger sin syn på forskningsprojektets betydelse. Av de sökande förutsätts att projektets relation till vägkartan kan diskuteras med lokomotivföretaget.
- Företagen som deltar i styrningen av forskningsprojektet ska fylla i en "ANMÄLAN OM DELTAGANDE I PROJEKT"-blankett. Forskningspartern bifogar dessa blanketter till sin ansökan
- Projektets namn ska ha formen: "Partnerskapsmodell/Kumppanusmalli – [*projektets egentliga namn*]".
- I fältet för fritt formulerad text på den sista sidan i ansökningstjänsten ("Bekräfta och skicka") skriver man vilket lokomotivföretags vägkarta projektet anknyter till och vilka kontaktpersoner (lokomotivföretaget, Business Finland) man har diskuterat med.

### 4. Tidtabell

Ansökningstider 2023 (företags- och forskningsprojekt)

- **13.1.2023, 13.4.2023, 13.9.2023**
- **2024: januari, april, september**