

VETURIYRITYSTEN KUMPPANUUSRAHOITUSHAKU

—

CO-RESEARCH

Sisällysluettelo

1.	Tausta	2
2.	Veturien kumppanuushankkeet.....	2
2.1.	Veturin ja kumppaneiden roolit mission ratkaisemisessa	2
2.2.	Rahoitusperiaatteet ja veturin rooli	3
2.3.	Kumppanuusrahoitus tutkimusorganisaatioiden Co-Research-hankkeisiin	3
3.	Hakeminen	4
4.	Aikataulu.....	4

1. Tausta

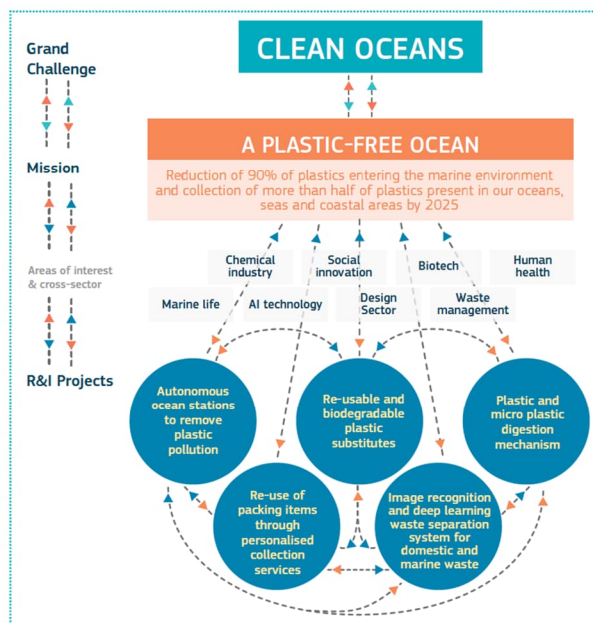
Business Finland tarjoaa rahoitusta sekä yrityksille että tutkimusorganisaatioille veturiyritysten tiekarttojen mukaisesti Tutkimus, kehitys ja pilotointi -projekteihin, Co-Innovation-hankkeisiin ja Co-Research-hankkeisiin. Tätä rahoitusta kutsutaan kumppanuusrahoitukseksi. Tiekartat ovat veturien näkemyksiä siitä, millaisia ratkaisuja, teknologioita ja osaamisia veturit tarvitsevat määrittelemiensä missioiden saavuttamiseksi.

Tämä ohje koskee sekä yksittäisen tutkimusorganisaation että useamman tutkimusorganisaation yhdessä toteuttaman yhteishankkeen **Co-Research-kumppanuusrahoitusta**. Tutkimusorganisaatioiden ja yritysten välisten yhteishankkeiden (Co-Innovation) kumppanuusrahoituksesta on erillinen ohje.

2. Veturien kumppanuushankkeet

2.1. Veturin ja kumppaneiden roolit mission ratkaisemisessa

EXAMPLE OF A MISSION: A PLASTIC-FREE OCEAN



Veturiyritys määrittelee mission ja tiekartan sekä johtaa yhteistyötä

Kumppanit ja kumppanuushankkeet auttavat omalta osaltaan ratkaisemaan missiota

Kuva M. Mazucaton raportista "A problem-solving approach to fuel innovation-led growth"

2.2. Rahoitusperiaatteet ja veturin rooli

Vetureilta edellytetään mitattavaa ja merkittävää yhteistyötä tutkimusorganisaatioiden ja pk-yritysten kanssa. Veturiyrityksen tuleekin tukea ja kannustaa tutkimustahoja ja pk-yrityksiä omalta osalta osallistumaan veturin mission ratkaisemiseen omilla projekteillaan.

Veturi laatii tiekartan yhteistyölle. Veturit päivittävät tiekarttojaan tunnistamiensa tarpeiden mukaisesti. Kumppanuushankkeiden tulee olla veturin laatiman tiekartan mukaisia ja tukea veturin mission toteuttamista. Business Finland on varautunut rahoittamaan kumppanuusrahoituksella kunkin veturin ekosysteemin muita jäseniä erillisten hakemusten perusteella.

Kumppanuusrahoitushakuun osallistuvien organisaatioiden tulee olla yhteydessä sekä veturin että Business Finlandin yhteyshenkilöihin ennen hakemuksen jättämistä. Veturin tehtävänä on kommentoida Business Finlandille kumppanuushankkeen sopivuutta tiekartalle ja merkittävyyttä mission ratkaisussa. Veturien ja Business Finlandin yhteyshenkilöiden nimet löytyvät sivulta:

<https://www.businessfinland.fi/palvelut/rahoitus/rahoituspalvelut/veturiyritysten-ja-ekosysteemien-rahoitus>

Veturien tulee osallistua aktiivisesti kumppanuushankkeiden valmisteluun ja sparraamiseen. Tällöin veturit pystyvät ottamaan kantaa hankkeen sopivuuteen tiekartalle ja määrittelemään sitoutumisensa yhteistyöhön.

Business Finland arvioi kumppanuusrahoituksen mahdollisuutta seuraavien kriteerien pohjalta:

- Kuinka hyvin ehdotus toteuttaa tiekartalla tunnistettuja osaamis- ja teknologiavajeita?
- Onko hakija sitoutunut tiekartan tavoitteisiin ja yhteistyön rakentamiseen?
- Miten relevantti on hakijan rooli aihealueen ekosysteemin kehittämisessä ja uudistumisessa?
- Veturiyrityksen sitoutuminen yhteistyöhön.

Business Finland voi rahoittaa rahoituskriteeriensä täyttävää hanketta, vaikka sitä ei hyväksyttäisikään veturiekosysteemin kumppanuushankkeeksi. Business Finland voi myös jättää hankkeen rahoittamatta, vaikka se tiiviisti kuuluisikin veturitiekarttoille, mutta se ei muutoin täytä Business Finlandin rahoituksen edellytyksiä.

2.3. Kumppanuusrahoitus tutkimusorganisaatioiden Co-Research-hankkeisiin

Tutkimusorganisaatiot voivat hakea rahoitusta **veturin tiekartan mukaisiin** Co-Research-tutkimushankkeisiin, joko yksittäiseen tutkimusprojektiin tai useamman tutkimusorganisaation yhteiseen tutkimushankkeeseen.

- Aiheen on kuuluttava teemoihin, jotka ovat veturin tiekartan mukaisia. Aiheelle on tunnistettu tarve tutkimukseen perustuvalla uudella tiedolla ja osaamisella.
- Tutkimuksen ohjaamiseen on osallistuttava vähintään kolme yritystä. Mukana voi olla veturiyrityksiä, mutta ekosysteemin rakentamisen kannalta olisi eduksi, että näiden lisäksi mukana olisi vähintään kaksi muutakin yritystä. Kilpailutilanteessa ehdotukselle on selkeästi eduksi, jos muita yrityksiä on vielä useampia.
- Yritysten sitoutumisen astetta mitataan sitoutuneiden yritysten lukumäärällä ja niiden rahoituksella tutkimusprojektiin tai yhteishankkeeseen. Yritysten rahoitusosuudessa tulisi tavoitella vähintään 10 % osuutta tutkimusprojektin tai yhteishankkeen kustannuksista.
- Rahoitustaso on 80 %.

Kumppanuusrahoitushakuun osallistuvien tutkimusorganisaatioiden tulee olla yhteydessä sekä veturin että Business Finlandin yhteyshenkilöihin ennen hakemuksen jättämistä.

Tutkimusorganisaatiot voivat osallistua myös useamman yrityksen ja tutkimusorganisaation välisiin **Co-Innovation -yhteishankkeisiin**. Lisätietoa tästä rahoituksesta:

<https://www.businessfinland.fi/palvelut/rahoitus/haut/2024/veturiyritysten-kumppanuusrahoitushaku-co-innovation/>

3. Hakeminen

Hakijan ja hakemuksen perustiedot täytetään Business Finlandin asiointipalvelussa <https://www.businessfinland.fi/palvelut/rahoitus/rahoituksen-asiointipalvelu> . Jokainen yhteishankkeen osapuoli tekee oman hakemuksensa.

- Valitse rahoituspalveluksi Co-Research.
- Liitä hakemukseesi **veturiyrityksen täyttämä "Ilmoitus projektiin osallistumisesta" -lomake**, jossa veturiyritys kuvaa näkemystään tutkimushankkeen merkittävyydestä. Business Finland voi keskustella veturiyrityksen kanssa hankkeen suhteesta tiekarttaan.
- Liitä hakemukseen myös hankkeen ohjausryhmään osallistuvien yritysten täyttämät "Ilmoitus projektiin osallistumisesta" -lomakkeet.
- Nimeä projekti muodossa: "**Kumppanuusmalli** – [*projektin varsinainen nimi*]".
- Kerro hakemuspalvelun viimeisen sivun ("Vahvistus ja lähetys") Vapaa saate -kentässä, **minkä veturiyrityksen tiekarttaan projekti liittyy ja keiden yhteyshenkilöiden (veturi, Business Finland) kanssa keskusteluja on käyty**.

4. Aikataulu

Haku päättyy **31.12.2030**. Mikäli Business Finlandin käytössä oleva rahoituksen myöntövaltuus tai muut toimintaedellytykset muuttuvat oleellisesti, haku voidaan keskeyttää tai rahoituksen kriteerejä muuttaa ennen määräaika.