

1.4.2026

# **UTLYSNING: PARTNERSKAPSFINANSIERING**

## **— CO-RESEARCH**

### Innehållsförteckning

1.	Bakgrund.....	2
2.	Partnerskapsprojekt med lokomotivföretag .....	2
2.1.	Lokomotivföretagets och partnernas roller i att lösa uppdraget .....	2
2.2.	Finansieringsprinciper och lokomotivföretagets roll .....	3
2.3.	Partnerskapsfinansiering för forskningsorganisationers Co-Research-projekt .....	3
3.	Ansökning av finansiering .....	4
4.	Tidtabell .....	4

1.4.2026

## 1. Bakgrund

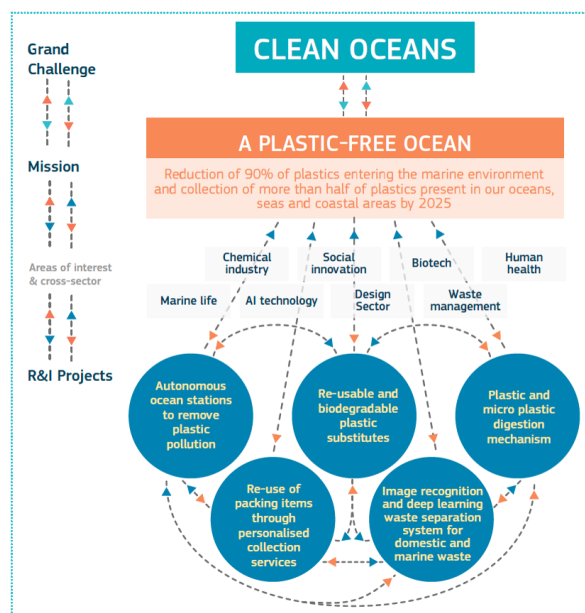
Business Finland erbjuder finansiering till både företag och forskningsorganisationer för Forskning, utveckling och testningprojekt, Co-Innovation projekt och Co-Research projekt enligt vägkartorna för lokomotivföretagen. Denna finansiering kallas partnerskapsfinansiering. Färdplanerna är lokomotivföretagens syn på vilken typ av lösningar, teknologier och färdigheter de behöver för att uppnå sina definierade uppdrag.

Denna anvisning gäller **Co-Research partnerskapsfinansiering** både för en enskild forskningsorganisation och för ett projekt som genomförs av flera forskningsorganisationer. Det finns separata anvisningar om partnerskapsfinansiering för gemensamma projekt mellan forskningsorganisationer och företag (Co-Innovation).

## 2. Partnerskapsprojekt med lokomotivföretag

### 2.1. Lokomotivföretagets och partnernas roller i att lösa uppdraget

## EXAMPLE OF A MISSION: A PLASTIC-FREE OCEAN



Lokomotivföretag definierar uppdraget och färdplanen och leder samarbetet

Partners och partnerskapsprojekt bidrar för sin del till att lösa uppdraget

Bild från M. Mazzucatos rapport "A problem-solving approach to fuel innovation-led growth"

1.4.2026

## 2.2. Finansieringsprinciper och lokomotivföretagets roll

Lokomotivföretaget måste ha ett mätbart och betydande samarbete med forskningsorganisationer och små och medelstora företag. Lokomotivföretaget måste stödja och uppmuntra forskningsorgan och små och medelstora företag att delta i lösningen av lokomotivföretagets uppdrag eller mission genom sina egna projekt.

Lokomotivföretaget utarbetar en vägkarta för samarbetet. Lokomotivföretaget uppdaterar sin vägkarta efter de behov de identifierar. Partnerskapsprojekten ska vara i enlighet med den vägkarta som lokomotivet utarbetat och stödja genomförandet av lokomotivföretagets mission. Business Finland är berett att med partnerskapsfinansiering finansiera de övriga medlemmarna i lokomotiv ekosystemet på basis av separata ansökningar.

De organisationer som deltar i ansökan om partnerskapsfinansiering ska kontakta både lokomotivets och Business Finlands kontaktpersoner innan de lämnar in ansökan. Lokomotivföretagets uppgift är att ge Business Finland en kommentar om partnerskapsprojektets lämplighet för vägkartan och redogöra för dess betydelse för att lösa missionen. Namnen på lokomotivföretagens och Business Finlands kontaktpersoner finns på sidan:

<https://www.businessfinland.fi/sv/tjanster/finansiering/finansiering/finansiering-for-lokomotivforetag-och-ekosystem/>

Lokomotivföretagen ska aktivt delta i beredningen och sparringen av partnerskapsprojekten så att de kan kommentera projektens lämplighet för vägkartan och definiera sitt engagemang i samarbetet.

Business Finland utvärderar möjligheten till partnerskapsfinansiering utifrån följande kriterier:

- Hur väl implementerar förslaget de kompetens- och teknologiluckor som identifierats i vägkartan?
- Är sökanden engagerad i vägkartans mål och i att bygga upp samarbete?
- Hur relevant är det sökande konsortiets roll i utvecklingen och förnyelsen av ämnesområdets ekosystem?
- Lokomotivföretagets engagemang i samarbetet.

Business Finland kan finansiera ett projekt som uppfyller kriterierna för finansiering även om det inte godkänns som ett partnerskapsprojekt i lokomotiv ekosystemet. Business Finland kan också låta bli att finansiera projekt, även om det hör nära samman med lokomotivets färdplan, men det inte i övrigt uppfyller kraven för Business Finlands finansiering.

## 2.3. Partnerskapsfinansiering för forskningsorganisationers Co-Research-projekt

Forskningsorganisationer kan ansöka om finansiering för samforskningsprojekt **i enlighet med lokomotivföretagets vägkarta**, antingen för ett enskilt forskningsprojekt eller för flera forskningsorganisationers gemensamma forskningsprojekt

- Ämnet ska vara ett av de teman som ligger i linje med lokomotivföretagets vägkarta. Ett behov av ny forskningsbaserad kunskap och kunnande bör ha identifierats.
- Minst tre företag måste delta i att leda forskningen. Lokomotivföretag kan vara inblandade, men ur ekosystemets uppbyggnadssynpunkt vore det fördelaktigt om utöver dessa även minst två andra företag var inblandade. I en konkurrenssituation är det helt klart till fördel för projektförslaget om det finns ännu fler andra företag med.
- Graden av engagemang hos företagen mäts genom antalet företag och deras finansiering av forskningsprojektet eller det gemensamma projektet. Företag bör sträva efter att bidra med minst 10 % av kostnaderna för forskningsprojektet eller det gemensamma projektet.
- Finansieringsnivån är 80 %.

Forskningsorganisationer som deltar i ansökan om partnerskapsfinansiering ska kontakta både lokomotivets och Business Finlands kontaktpersoner innan de lämnar in ansökan.

1.4.2026

Forskningsorganisationer kan också delta i gemensamma **Co-Innovation-projekt** mellan flera företag och forskningsorganisationer. Mer information om denna finansieringen:

<https://www.businessfinland.fi/sv/tjanster/finansiering/utlysningar/2024/lokomotivekosystemens-partnerskapsfinansierings-utlysning-for-Co-Innovation/>

### 3. Ansökning av finansiering

Sökandens och ansökans grunduppgifter fylls i Business Finlands nätservice

<https://www.businessfinland.fi/sv/tjanster/finansiering/finansieringens-e-tjanst/>. Varje part i det gemensamma projektet lämnar in sin egen ansökan.

- Välj "Co-Research" som finansieringstjänst
- Bifoga till din ansökan blanketten "**Anmälan om deltagande i projektet**" som fyllts i av **lokomotivföretaget**, där lokomotivföretaget beskriver sin syn på forskningsprojektets betydelse. Business Finland kan diskutera projektets förhållande till vägkartan med lokomotivföretaget.
- Till ansökan ska också bifogas blanketten "Anmälan om deltagande i projektet" som fyllts i av de övriga företagen som deltar i projektets styrgrupp.
- Projektets namn ska vara i formatet: "**Partnerskapsmodell** – [*faktiskt projektnamn*]".
- I fältet "Fritt följebrev" på ansökningstjänstens sista sida ("Sammandrag och sändning") anger **du vilket lokomotivföretags vägkarta projektet hänför sig till och med vilka kontaktpersoner (lokomotiv, Business Finland) diskussioner har förts.**

### 4. Tidtabell

Ansökningsomgången går ut **31.12.2030**. Om beviljningsfullmakten eller andra grundförutsättningar ändras avsevärt kan ansökningsprocessen avbrytas eller finansieringskriterierna ändras innan tidsfristen.